

Tankrucksackträger Tankunterring

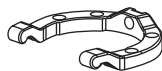
! Achtung: Beim Verschrauben des Tankunterrings auf den Tank auf Widerstand achten, da bei zuviel Druck der Tankdeckelring beschädigt werden kann.

Note: Be careful when mounting the lower tankring. Using too much pressure to tighten the screws can damage the fuel tank cap.

! Schraubenart und Länge müssen selbst ermittelt werden, da diese je nach Motorradtyp variieren.

The type of screw and length may vary depending upon motorcycle.

1 Tankunterring
Lower Tankring



TRT.00.475.001_Y1/S1 07

Anzahl/ Pcs. 1

2 Montagering
Mounting Ring



TRT.00.475.007 03

Anzahl/ Pcs. 1

MOTO GUZZI

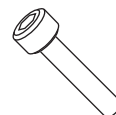
! Anzugsmoment
Locked torque

M4	3,0 Nm
M5	4,5 Nm
M6	4,5 Nm

Achtung: Wir übernehmen keine Haftung bei Brüchen durch zu festes Anziehen der Schrauben!

Note: we do not guarantee against breakage due to overtightening of screws.

3 Zylinderschraube mit Innensechskant
Hexagon Socket Screw



M5 x 40 DIN 912

Anzahl/ Pcs. 1

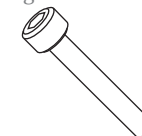
6 Zylinderschraube mit Innensechskant
Hexagon Socket Screw



M5 x 45 DIN 912

Anzahl/ Pcs. 1

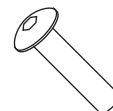
9 Zylinderschraube mit Innensechskant
Hexagon Socket Screw



M5 x 50 DIN 912

Anzahl/ Pcs. 1

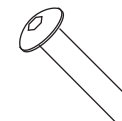
4 Linsenkopfschraube ohne Flansch
Lenshead Screw



M5 x 35 ISO 7380

Anzahl/ Pcs. 1

7 Linsenkopfschraube ohne Flansch
Lenshead Screw



M5 x 40 ISO 7380

Anzahl/ Pcs. 1

10 Zylinderschraube mit Innensechskant
Hexagon Socket Screw



M5 x 25 DIN 912

Anzahl/ Pcs. 1

5 Senkkopfschraube
Countersunk Screw



M5 x 12 DIN 7991

Anzahl/ Pcs. 2

8 Einpressmutter
Press Nut



PEM.00.M5

Anzahl/ Pcs. 2

11 Linsenkopfschraube ohne Flansch
Lenshead Screw



M5 x 20 ISO 7380

Anzahl/ Pcs. 1

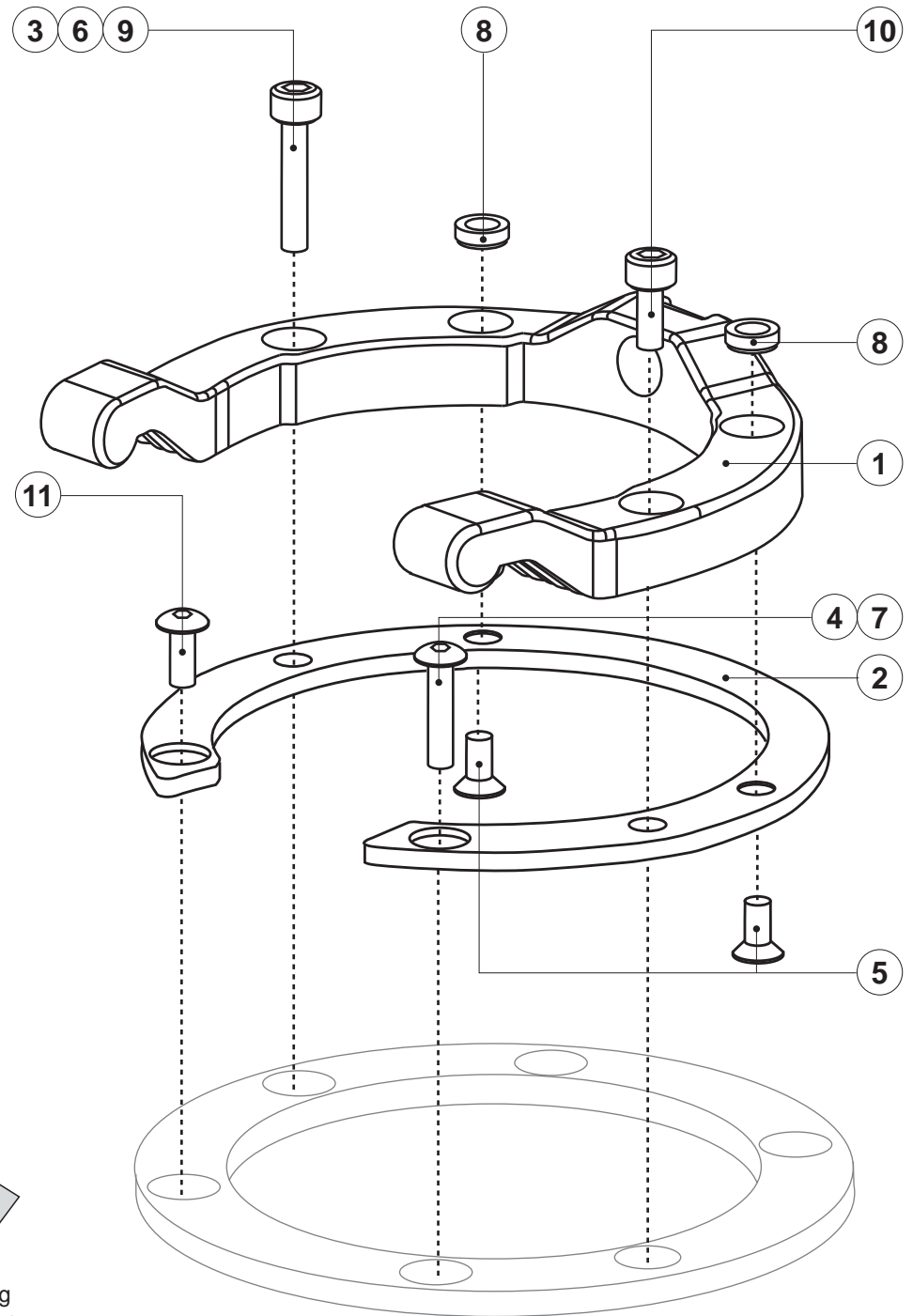
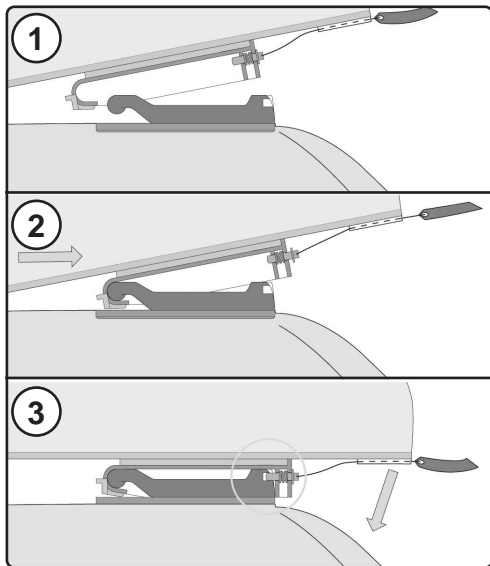
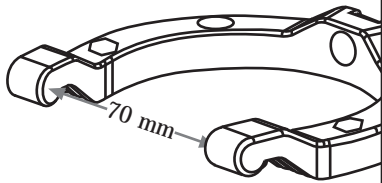
SW-MOTECH GmbH & Co. KG
Bahnhofstrasse 44d
35282 Rauschenberg
-Germany-

Tel.: ++ 49 (0) 6425 816 800
Fax: ++ 49 (0) 6425 816 810

www.sw-motech.com

! Achtung: der Abstand zwischen den Rasthaken muß mindestens 70 mm betragen, ggf. die Rasthaken beidseitig nach Außen drücken.

Note: the space between the hook-ends must be at least 70mm wide, if necessary push the hook-ends outward while tightening so the resulting distance between them is at least 70mm.




Fahrtrichtung
Driving direction