

Hinterachs-Sturzpad-Kit / Rear Axle Slider Kit

Die Modellzuweisungen von diesem Artikel finden Sie auf unserer Website.
The application list for this product can be found on our website.

Montagehinweise

ACHTUNG: Die Montage dieses Produktes kann kompliziert sein und erfordert ein gutes technisches Verständnis. Wenn Sie unsicher sind, lassen Sie Montage und Wartung durch eine Fachwerkstatt durchführen. SW-MOTECH übernimmt keine Haftung für Schäden, die durch eine unsachgemäße Montage verursacht wurden.

Alle vom Motorrad gelösten Schrauben sind gemäß Herstellerangaben wieder zu montieren, oder mit von SW-MOTECH gelieferten Schrauben zu ersetzen.

Gegebenenfalls Schrauben mit flüssiger Schraubensicherung einkleben.

Prüfen Sie nach 50 km alle Verbindungen auf festen Sitz.

Technische Änderungen vorbehalten. Irrtümer ausgenommen.

Mounting Instructions

ATTENTION: The assembly of this product can be complicated and requires a good technical understanding. If you are not sure of how to do this, have a specialty garage perform the mounting and service. SW-MOTECH accepts no liability for damages caused by improper installation.

All screws, bolts and nuts, including all replacement hardware provided by SW-MOTECH, should be tightened to the torque specified in the OEM maintenance manual for your motorcycle.

All screws, bolts and nuts should be checked after driving the first 50 km to ensure that all are tightened to the proper torque.

Medium strength liquid thread-locker (i.e., "Locktite") should be used to secure all screws, bolts and nuts.

Subject to change. Not responsible for typos.

SW-MOTECH GmbH & Co. KG
Ernteweg 8/10
35282 Rauschenberg
Germany

Tel. +49 (0) 64 25/8 16 8-00
Fax +49 (0) 64 25/8 16 8-10

info@sw-motech.com
www.sw-motech.com

1

Achsblock
Axle Block



linke Seite / left side

STP.00.176.080/B

Anzahl/Pcs. 1

2

Achssturzpad
Axle Slider



STP.00.176.500

Anzahl/Pcs. 1

3
Innensechskant-
schraube, flacher Kopf
Hexagon Socket Screw,
short Head



schwarz / black

M8 x 25 DIN 6912

Anzahl/Pcs. 1

4

Unterlegscheibe
Washer



A 8,4 DIN 125

Anzahl/Pcs. 1

5

Kunststoffkappe
Plastic Cap

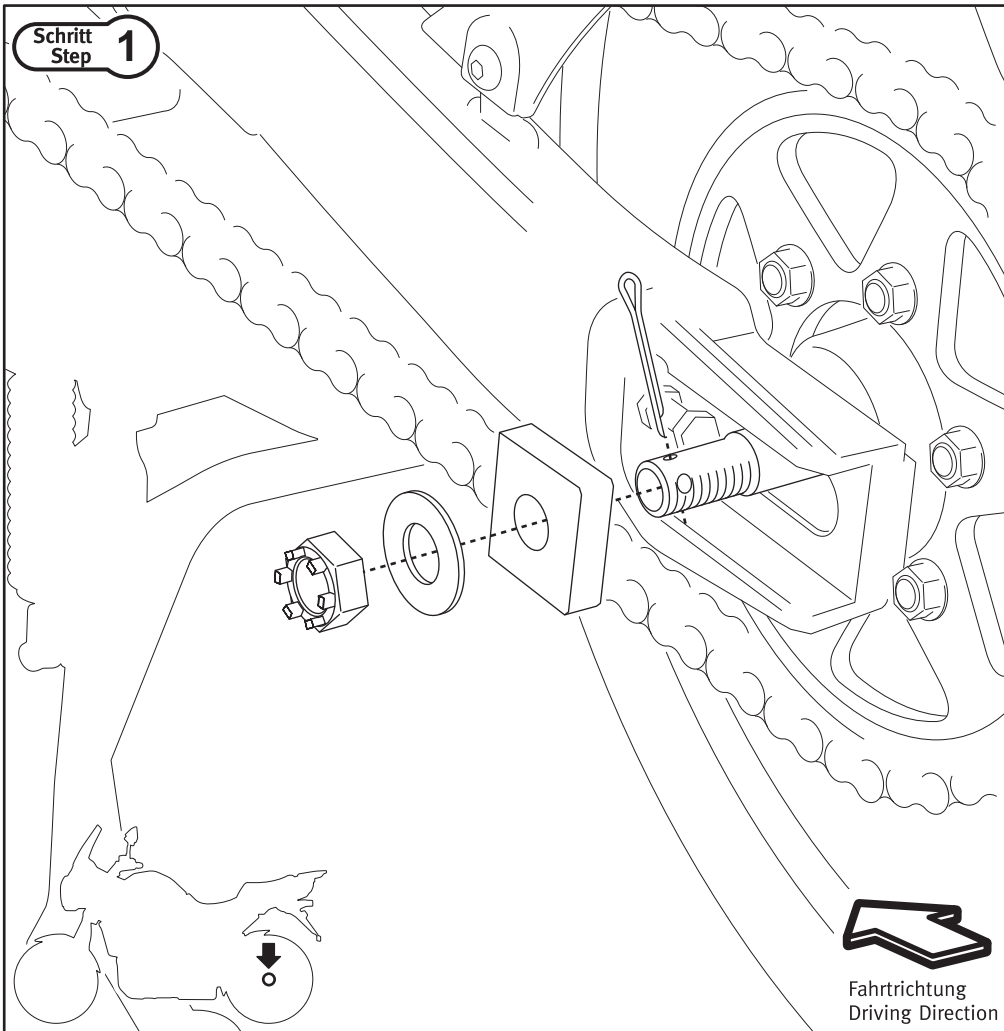


KEK.00.M8.18.ISK

Anzahl/Pcs. 1

Montage / Mounting

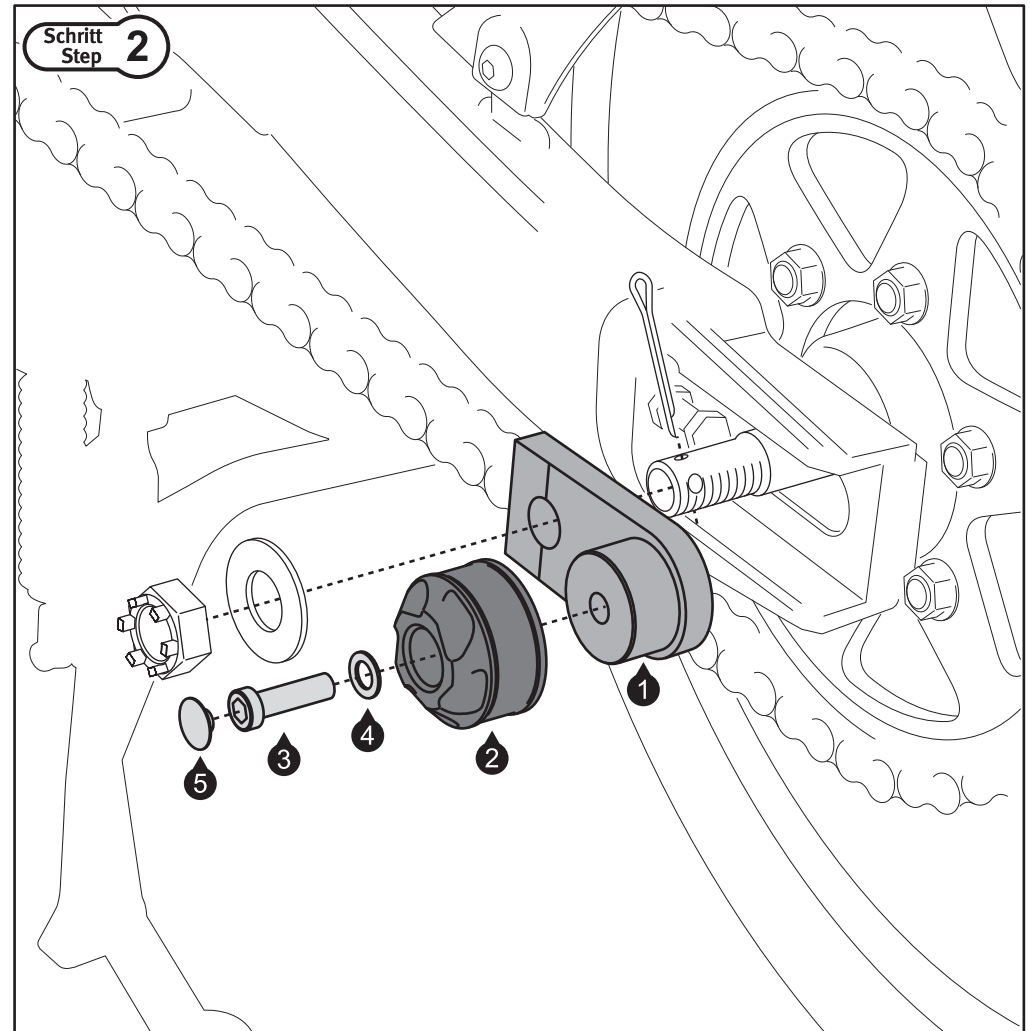
Schritt
Step 1



Entfernen Sie vorsichtig den Splint der Kronmutter (linke Fahrzeugseite).
Entfernen Sie anschließend den originalen Achsblock und die Unterlegscheibe vom Fahrzeug.

Carefully remove the split of the crown nut (left side of the vehicle).
Then remove the original axle block and washer from the vehicle.

Schritt
Step 2



Verschrauben Sie das Achssturzapfen (2) mit dem Achsblock (1), wie in der Zeichnung gezeigt.
Verwenden Sie flüssige Schraubensicherung. Ziehen Sie die Schraube (3) nach Vorgabe an: 8 Nm.
Verschrauben Sie anschließend den Achsblock (1) mit der originalen Unterlegscheibe und Kronmutter am Fahrzeug.
Ziehen Sie die Kronmutter nach Vorgabe an: 100 Nm.
Sichern die abschließend die Kronmutter mit dem Splint.

Attach the axle slider (2) with the axle block (1), as shown in the drawing.
Use liquid thread locker. Tighten the screw (3) as specified: 8 Nm.
Attach then the axle block (1) with the original washer and crown nut on vehicle
Tighten the crown nut as specified: Nm 100.
Finally secure the crown nut with the pin.