

ALU-RACK

Die Modellzuweisungen von diesem Artikel finden Sie auf unserer Website.
The application list for this product can be found on our website.

Montagehinweise

ACHTUNG: Die Montage dieses Produktes kann kompliziert sein und erfordert ein gutes technisches Verständnis. Wenn Sie unsicher sind, lassen Sie Montage und Wartung durch eine Fachwerkstatt durchführen. SW-MOTECHE übernimmt keine Haftung für Schäden, die durch eine unsachgemäße Montage verursacht wurden.

Alle vom Motorrad gelösten Schrauben sind gemäß Herstellerangaben wieder zu montieren, oder mit von SW-MOTECHE gelieferten Schrauben zu ersetzen. Falls nicht anderweitig definiert, diese Schrauben nach Tabelle anziehen:

M8	23 Nm
----	-------

Gegebenenfalls Schrauben mit flüssiger Schraubensicherung einkleben.

Prüfen Sie nach 50 km alle Verbindungen auf festen Sitz.

**Max. Zuladung 7,5 Kg inklusive Koffer und Adapter.
Ist das Zuladungsgewicht des Fahrzeuges durch den Hersteller limitiert, gelten diese Grenzwerte.**

**Technische Änderungen vorbehalten.
Irrtümer ausgenommen.**

SW-MOTECHE GmbH & Co. KG
Ernteweg 8/10
35282 Rauschenberg
Germany

Tel. +49 (0) 64 25/8 16 8-00
Fax +49 (0) 64 25/8 16 8-10

info@sw-motech.com
www.sw-motech.com

Mounting Instruction

ATTENTION: The assembly of this product can be complicated and requires a good technical understanding. If you are not sure of how to do this, have a specialty garage perform the mounting and service. SW-MOTECHE accepts no liability for damages caused by improper installation.

All screws, bolts and nuts, including all replacement hardware provided by SW-MOTECHE, should be tightened to the torque specified in the OEM maintenance manual for your motorcycle. If no torque specifications are provided in the OEM maintenance manual, the following torques may be used:

M8	23 Nm
----	-------

All screws, bolts and nuts should be checked after driving the first 50 km to ensure that all are tightened to the proper torque.

Medium strength liquid thread-locker (i.e., "Loctite") should be used to secure all screws, bolts and nuts.

Max. Load On Rear Carrier: 7.5 Kg (16.5 lbs) inclusive case and adapter or the motorcycle manufacturer's weight limit, whichever is less.

Subject to change. Not responsible for typos.

1

Haltegriff
Passenger Grip

GPT.01.731.921/922

Anzahl/Pcs. 2 (L/R)

5

Rohrendstopfen
Plastic Cap

KES.RD.213.0850.02.GLZ

Anzahl/Pcs. 4

6

ALU-RACK



GPT.00.277.030

Anzahl/Pcs. 1

2

Schonstreifen
Protection Strip

60 mm

BTG.00.088.057

Anzahl/Pcs. 2

3

Linsenkopfschraube
Lenshead Screw

schwarz/black

M8 x 35 ISO 7380

Anzahl/Pcs. 4

4

Distanzbuchse
Spacer

Da:16 Di:10,5 h:5

Anzahl/Pcs. 4

7

Senkkopfschraube
Countersunk Screw

schwarz/black

M8 x 25 DIN 7991

Anzahl/Pcs. 4

8

Senkscheibe
Countersunk Washer

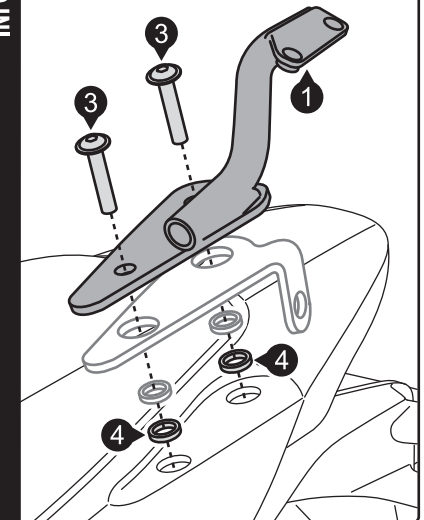
SE.00.084.02

Anzahl/Pcs. 4

INFORMATION

Wenn Sie das ALU-RACK mit dem SW-MOTECH QUICK-LOCK Kofferträger montieren wollen, verschrauben Sie die dem Kofferträger beiliegenden Befestigungsbleche und Distanzbuchsen unter den Haltegriffen (1), wie im Detailbild gezeigt.

For mounting the ALU-RACK together with the SW-MOTECH QUICK-LOCK Side Carrier, attach the mounting brackets and spacers included with the Side Carrier under the passenger grips (1), as shown in the detail picture.

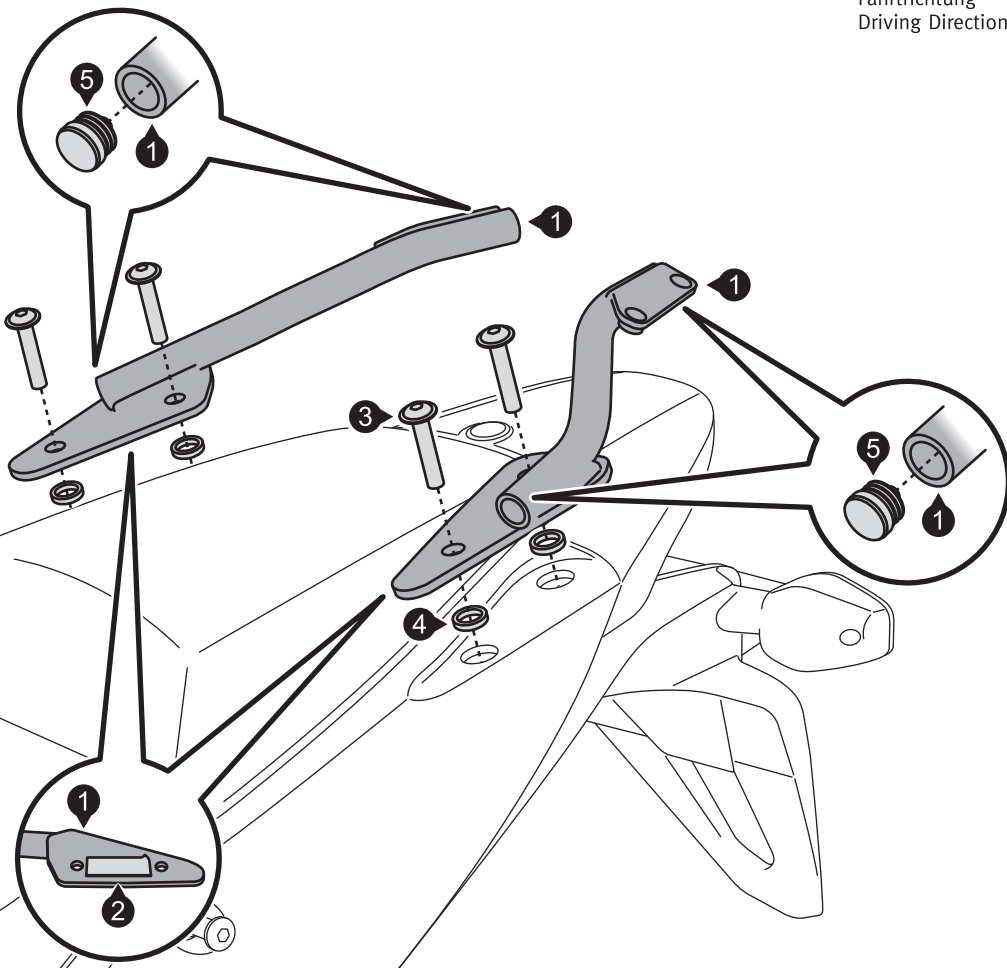


Montage / Mounting

Schritt
Step 1



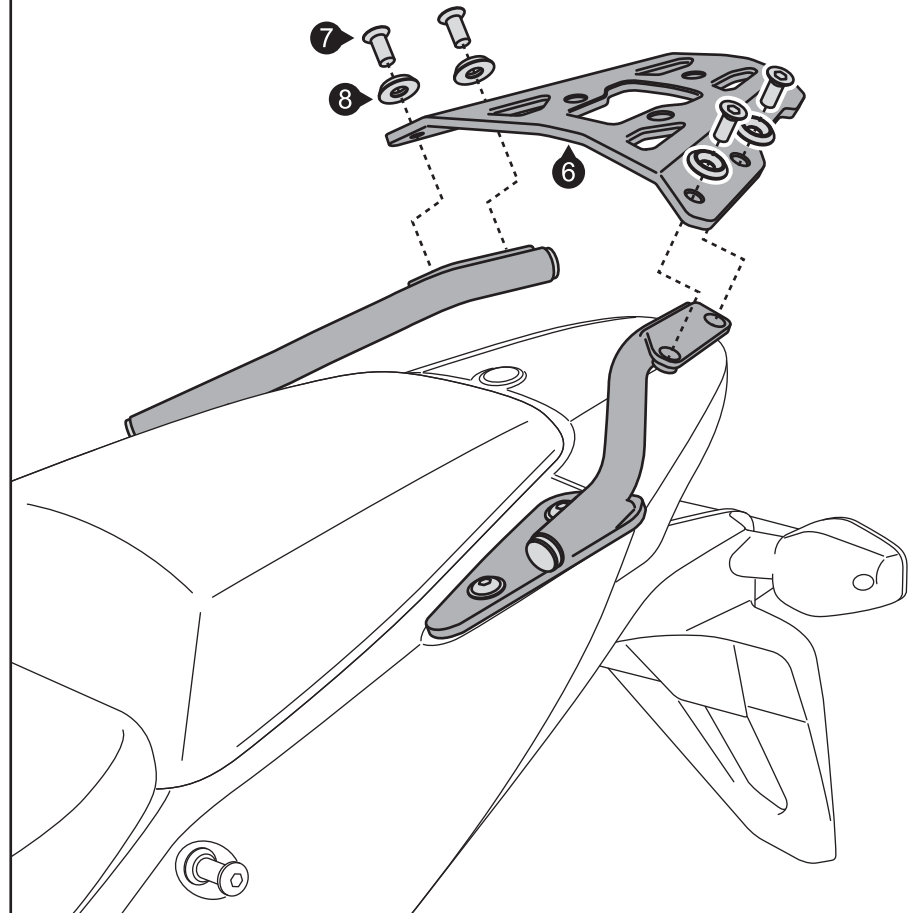
Fahrtrichtung
Driving Direction



Entfernen Sie die originalen Haltegriffe vom Fahrzeug. Verkleben Sie anschließend die Schonstreifen (2) unter den Haltegriffen (1), wie im Detailbild gezeigt. Montieren Sie die Haltegriffe (1). Sichern Sie die Schrauben mit flüssiger Schraubensicherung.

Remove the original passenger grips from the vehicle. Affix the protection stripes (2) under the passenger grips (1), as shown in the detail drawing. Attach the passenger grips (1) as shown. Use liquid thread locker to secure the screws.

Schritt
Step 2



Verschrauben Sie das ALU-RACK wie gezeigt. Sichern Sie die Schrauben mit flüssiger Schraubensicherung. **Anzugsmoment für die Schrauben (7): 20 Nm.**
Achtung: Falls die Montage einer Adapterplatte vorgesehen ist, MÜSSEN die Haltenocken am ALU-RACK vor dessen Anbau am Fahrzeug verschraubt werden.

Attach the ALU-RACK as shown. Use liquid thread locker to secure the screws.
Tightening torque for screws (7): 20 Nm.
Attention: Cam-locks from adapter kit MUST be installed before attaching the ALU-RACK to the vehicle.