



06-12-12

LeoVince®

ELIMINA KAT

ART. 8065

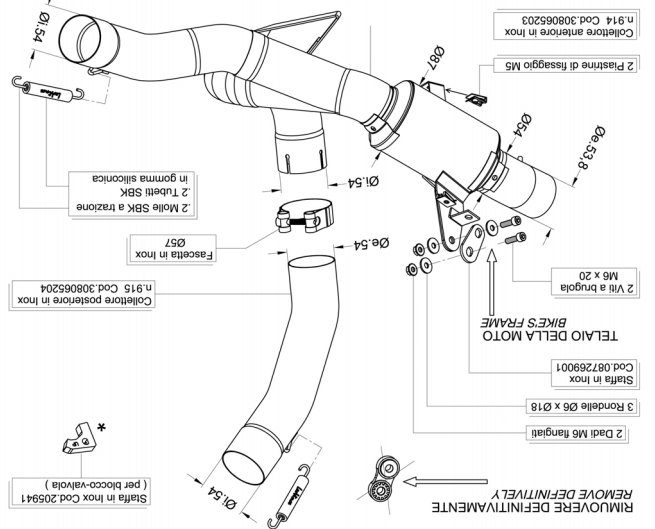
LeoVince Europe
Tel. +39 0173 465111
www.leovince.com
info@leovince.com

LeoVince USA
Tel. (510) 232-4040
www.leovinceusa.com
info@leovinceusa.com

(El supresor de catalizador se puede montar con el escape original y con el slip-on LeoVince 8442 - 8443)
(Das Verbindungsglied kann sowohl mit dem originalen, als auch mit dem LeoVince Endschalldämpfer 8442 - 8443)
(L'accessoire de catalyseur se monte avec le pot d'origine ou le slip-on LeoVince 8442 - 8443)
(The link pipe can be fitted both with the stock exhaust and the LeoVince slip-on 8442 - 8443)
(Compatibile con il terminale originale e con gli anelli LeoVince SBK 8442 - 8443)

per l'eliminazione del catalizzatore originale / kat eliminator link pipes
Collectori SBK in inox / Stainless steel header pipes

ART. 8065
DUCATI MULTISTRADA 1200 S SPORT i.e. (10/12)
DUCATI MULTISTRADA 1200 S TOURING i.e. (10/12)



1. Scollegare i cavi di accensione della valvola di scarico lato dell'header, così che esportando il collettore originale vengono esportati sia la valvola collegata al collettore che i cavi. L'header della valvola di scarico non deve essere né fissato, né scollegato.
2. Scollegare il collettore dalla valvola di scarico rimuovendo il collettore originale. Rimuovere definitivamente il collettore originale e i cavi collegati alla valvola di scarico.
3. Rimuovere i dadi M6 fanghiali.
4. Rimuovere le rondelle Ø6 x Ø18.
5. Rimuovere la staffa in inox.
6. Rimuovere il telaio della moto BIKES FRAME.
7. Rimuovere le viti a brugola M6 x 20.
8. Rimuovere le pastiglie di fissaggio M5.
9. Rimuovere il collettore anteriore in inox.
10. Rimuovere il collettore posteriore in inox.
11. Rimuovere le molle SBK a trazione e i tubetti SBK in gomma siliconica.
12. Rimuovere la fascetta in inox.
13. Rimuovere la staffa in inox (Cod.205941) (per blocco-valvola).
14. Rimuovere definitivamente il collettore originale e i cavi collegati alla valvola di scarico.
15. Rimuovere definitivamente il collettore originale e i cavi collegati alla valvola di scarico.
16. Rimuovere definitivamente il collettore originale e i cavi collegati alla valvola di scarico.
17. Rimuovere definitivamente il collettore originale e i cavi collegati alla valvola di scarico.
18. Rimuovere definitivamente il collettore originale e i cavi collegati alla valvola di scarico.
19. Rimuovere definitivamente il collettore originale e i cavi collegati alla valvola di scarico.
20. Rimuovere definitivamente il collettore originale e i cavi collegati alla valvola di scarico.
21. Rimuovere definitivamente il collettore originale e i cavi collegati alla valvola di scarico.
22. Rimuovere definitivamente il collettore originale e i cavi collegati alla valvola di scarico.
23. Rimuovere definitivamente il collettore originale e i cavi collegati alla valvola di scarico.
24. Rimuovere definitivamente il collettore originale e i cavi collegati alla valvola di scarico.
25. Rimuovere definitivamente il collettore originale e i cavi collegati alla valvola di scarico.
26. Rimuovere definitivamente il collettore originale e i cavi collegati alla valvola di scarico.
27. Rimuovere definitivamente il collettore originale e i cavi collegati alla valvola di scarico.
28. Rimuovere definitivamente il collettore originale e i cavi collegati alla valvola di scarico.
29. Rimuovere definitivamente il collettore originale e i cavi collegati alla valvola di scarico.
30. Rimuovere definitivamente il collettore originale e i cavi collegati alla valvola di scarico.
31. Rimuovere definitivamente il collettore originale e i cavi collegati alla valvola di scarico.
32. Rimuovere definitivamente il collettore originale e i cavi collegati alla valvola di scarico.
33. Rimuovere definitivamente il collettore originale e i cavi collegati alla valvola di scarico.
34. Rimuovere definitivamente il collettore originale e i cavi collegati alla valvola di scarico.
35. Rimuovere definitivamente il collettore originale e i cavi collegati alla valvola di scarico.
36. Rimuovere definitivamente il collettore originale e i cavi collegati alla valvola di scarico.
37. Rimuovere definitivamente il collettore originale e i cavi collegati alla valvola di scarico.
38. Rimuovere definitivamente il collettore originale e i cavi collegati alla valvola di scarico.
39. Rimuovere definitivamente il collettore originale e i cavi collegati alla valvola di scarico.
40. Rimuovere definitivamente il collettore originale e i cavi collegati alla valvola di scarico.
41. Rimuovere definitivamente il collettore originale e i cavi collegati alla valvola di scarico.
42. Rimuovere definitivamente il collettore originale e i cavi collegati alla valvola di scarico.
43. Rimuovere definitivamente il collettore originale e i cavi collegati alla valvola di scarico.
44. Rimuovere definitivamente il collettore originale e i cavi collegati alla valvola di scarico.
45. Rimuovere definitivamente il collettore originale e i cavi collegati alla valvola di scarico.
46. Rimuovere definitivamente il collettore originale e i cavi collegati alla valvola di scarico.
47. Rimuovere definitivamente il collettore originale e i cavi collegati alla valvola di scarico.
48. Rimuovere definitivamente il collettore originale e i cavi collegati alla valvola di scarico.
49. Rimuovere definitivamente il collettore originale e i cavi collegati alla valvola di scarico.
50. Rimuovere definitivamente il collettore originale e i cavi collegati alla valvola di scarico.
51. Rimuovere definitivamente il collettore originale e i cavi collegati alla valvola di scarico.
52. Rimuovere definitivamente il collettore originale e i cavi collegati alla valvola di scarico.
53. Rimuovere definitivamente il collettore originale e i cavi collegati alla valvola di scarico.
54. Rimuovere definitivamente il collettore originale e i cavi collegati alla valvola di scarico.
55. Rimuovere definitivamente il collettore originale e i cavi collegati alla valvola di scarico.
56. Rimuovere definitivamente il collettore originale e i cavi collegati alla valvola di scarico.
57. Rimuovere definitivamente il collettore originale e i cavi collegati alla valvola di scarico.
58. Rimuovere definitivamente il collettore originale e i cavi collegati alla valvola di scarico.
59. Rimuovere definitivamente il collettore originale e i cavi collegati alla valvola di scarico.
60. Rimuovere definitivamente il collettore originale e i cavi collegati alla valvola di scarico.
61. Rimuovere definitivamente il collettore originale e i cavi collegati alla valvola di scarico.
62. Rimuovere definitivamente il collettore originale e i cavi collegati alla valvola di scarico.
63. Rimuovere definitivamente il collettore originale e i cavi collegati alla valvola di scarico.
64. Rimuovere definitivamente il collettore originale e i cavi collegati alla valvola di scarico.
65. Rimuovere definitivamente il collettore originale e i cavi collegati alla valvola di scarico.
66. Rimuovere definitivamente il collettore originale e i cavi collegati alla valvola di scarico.
67. Rimuovere definitivamente il collettore originale e i cavi collegati alla valvola di scarico.
68. Rimuovere definitivamente il collettore originale e i cavi collegati alla valvola di scarico.
69. Rimuovere definitivamente il collettore originale e i cavi collegati alla valvola di scarico.
70. Rimuovere definitivamente il collettore originale e i cavi collegati alla valvola di scarico.
71. Rimuovere definitivamente il collettore originale e i cavi collegati alla valvola di scarico.
72. Rimuovere definitivamente il collettore originale e i cavi collegati alla valvola di scarico.
73. Rimuovere definitivamente il collettore originale e i cavi collegati alla valvola di scarico.
74. Rimuovere definitivamente il collettore originale e i cavi collegati alla valvola di scarico.
75. Rimuovere definitivamente il collettore originale e i cavi collegati alla valvola di scarico.
76. Rimuovere definitivamente il collettore originale e i cavi collegati alla valvola di scarico.
77. Rimuovere definitivamente il collettore originale e i cavi collegati alla valvola di scarico.
78. Rimuovere definitivamente il collettore originale e i cavi collegati alla valvola di scarico.
79. Rimuovere definitivamente il collettore originale e i cavi collegati alla valvola di scarico.
80. Rimuovere definitivamente il collettore originale e i cavi collegati alla valvola di scarico.
81. Rimuovere definitivamente il collettore originale e i cavi collegati alla valvola di scarico.
82. Rimuovere definitivamente il collettore originale e i cavi collegati alla valvola di scarico.
83. Rimuovere definitivamente il collettore originale e i cavi collegati alla valvola di scarico.
84. Rimuovere definitivamente il collettore originale e i cavi collegati alla valvola di scarico.
85. Rimuovere definitivamente il collettore originale e i cavi collegati alla valvola di scarico.
86. Rimuovere definitivamente il collettore originale e i cavi collegati alla valvola di scarico.
87. Rimuovere definitivamente il collettore originale e i cavi collegati alla valvola di scarico.
88. Rimuovere definitivamente il collettore originale e i cavi collegati alla valvola di scarico.
89. Rimuovere definitivamente il collettore originale e i cavi collegati alla valvola di scarico.
90. Rimuovere definitivamente il collettore originale e i cavi collegati alla valvola di scarico.
91. Rimuovere definitivamente il collettore originale e i cavi collegati alla valvola di scarico.
92. Rimuovere definitivamente il collettore originale e i cavi collegati alla valvola di scarico.
93. Rimuovere definitivamente il collettore originale e i cavi collegati alla valvola di scarico.
94. Rimuovere definitivamente il collettore originale e i cavi collegati alla valvola di scarico.
95. Rimuovere definitivamente il collettore originale e i cavi collegati alla valvola di scarico.
96. Rimuovere definitivamente il collettore originale e i cavi collegati alla valvola di scarico.
97. Rimuovere definitivamente il collettore originale e i cavi collegati alla valvola di scarico.
98. Rimuovere definitivamente il collettore originale e i cavi collegati alla valvola di scarico.
99. Rimuovere definitivamente il collettore originale e i cavi collegati alla valvola di scarico.
100. Rimuovere definitivamente il collettore originale e i cavi collegati alla valvola di scarico.

NOTE